

รายงานติดตามผลการดำเนินงาน

รับรองผลการประเมินมาตรฐานระบบบริการสุขภาพ โดยคณะกรรมการ
ศูนย์สนับสนุนบริการสุขภาพที่ ๑๐ ประจำปีงบประมาณ ๒๕๖๔ กลุ่มเป้าหมาย ๒๘ แห่ง ดังนี้

ลำดับ	จังหวัด	โรงพยาบาล	ระดับ
๑	อุบลราชธานี	โรงพยาบาลนาเยีย	พัฒนา
๒	อุบลราชธานี	โรงพยาบาลพิบูลมังสาหาร	คุณภาพ
๓	อุบลราชธานี	โรงพยาบาลศรีเมืองใหม่	พัฒนา
๔	อุบลราชธานี	โรงพยาบาลเขมราฐ	คุณภาพ
๕	อุบลราชธานี	โรงพยาบาลสำโรง	พื้นฐาน
๖	อุบลราชธานี	โรงพยาบาลน้ำยืน	พัฒนา
๗	อุบลราชธานี	โรงพยาบาลสรรพสิทธิประสงค์	คุณภาพ
๘	อุบลราชธานี	โรงพยาบาล ๕๐ พรรษา	พัฒนา
๙	อุบลราชธานี	โรงพยาบาลดอนมดแดง	พัฒนา
๑๐	อุบลราชธานี	โรงพยาบาลวารินชำราบ	พัฒนา
๑๑	อุบลราชธานี	โรงพยาบาลกองบิน ๒๑	พื้นฐาน
๑๒	อุบลราชธานี	โรงพยาบาลค่ายสรรพสิทธิประสงค์	คุณภาพ
๑๓	อุบลราชธานี	โรงพยาบาลพระศรีมหาโพธิ์	คุณภาพ
๑๔	อุบลราชธานี	โรงพยาบาลมะเร็งอุบลราชธานี	คุณภาพ
๑๕	อุบลราชธานี	โรงพยาบาลมหาวิทยาลัยอุบลราชธานี	ไม่รับการประเมิน
๑๖	ศรีสะเกษ	โรงพยาบาลน้ำเกลี้ยง	พัฒนา
๑๗	ศรีสะเกษ	โรงพยาบาลไพรบึง	พัฒนา
๑๘	ศรีสะเกษ	โรงพยาบาลโนนคูณ	พัฒนา
๑๙	ศรีสะเกษ	โรงพยาบาลปรังค์กู่	พัฒนา
๒๐	ศรีสะเกษ	โรงพยาบาลเบญจลักษ์	พัฒนา
๒๑	ศรีสะเกษ	โรงพยาบาลศรีรัตนะ	พัฒนา
๒๒	ศรีสะเกษ	โรงพยาบาลศรีสะเกษ	คุณภาพ
๒๓	ยโสธร	โรงพยาบาลไทยเจริญ	พัฒนา
๒๔	ยโสธร	โรงพยาบาลค้อวัง	คุณภาพ
๒๕	อำนาจเจริญ	โรงพยาบาลชานุมาน	พัฒนา
๒๖	อำนาจเจริญ	โรงพยาบาลหัวตะพาน	พัฒนา
๒๗	อำนาจเจริญ	โรงพยาบาลอำนาจเจริญ	พัฒนา
๒๘	มุกดาหาร	โรงพยาบาลหนองสูง	พัฒนา

รายงานติดตามผลการดำเนินงาน

รับรองผลการผลการประเมินมาตรฐานระบบบริการสุขภาพ

โดยคณะกรรมการศูนย์สนับสนุนบริการสุขภาพที่ ๑๐ กลุ่มเป้าหมาย ๒๘ แห่ง แยกรายด้าน ดังนี้

จังหวัดอุบลราชธานี

ณ วันที่ ๒๒ ก.ค.๖๔ เวลา ๒๓.๕๙ น.

ลำดับ	สถานพยาบาล	ประเมินตนเอง									ผลการประเมิน
		ด้าน ๑	ด้าน ๒	ด้าน ๓	ด้าน ๔	ด้าน ๕	ด้าน ๖	ด้าน ๗	ด้าน ๘	ด้าน ๙	
๑	โรงพยาบาลนาเยี่ย	๘๔.๑๗	๘๙.๒๙	๗๔.๒๘	๖๗.๙๒	๙๖.๖๗	๙๕.๘๓	๗๕.๗๖	๘๕.๓๓	๘๐.๖๗	พัฒนา
๒	โรงพยาบาลพิบูลมังสาหาร	๑๐๐.๐๐	๙๒.๘๖	๙๗.๕๗	๙๐.๐๒	๙๖.๔๒	๙๒.๐๘	๙๐.๐๐	๘๖.๐๐	๘๕.๖๗	คุณภาพ
๓	โรงพยาบาลศรีเมืองใหม่	๑๐๐.๐๐	๘๐.๙๕	๙๐.๓๙	๘๕.๕๙	๘๑.๕๐	๙๑.๖๗	๘๕.๘๙	๙๑.๓๓	๘๕.๖๗	พัฒนา
๔	โรงพยาบาลเขมรรัฐ	๑๐๐.๐๐	๙๓.๑๘	๑๐๐.๐๐	๙๗.๙๒	๙๕.๖๓	๙๒.๐๘	๘๙.๒๖	๙๑.๐๐	๙๒.๓๓	คุณภาพ
๕	โรงพยาบาลสำโรง	๘๙.๑๗	๘๕.๗๑	๙๔.๙๒	๖๖.๘๘	๙๗.๕๐	๙๐.๖๓	๘๘.๐๑	๘๑.๓๓	๕๐.๐๐	พื้นฐาน
๖	โรงพยาบาลน้ำยืน	๑๐๐.๐๐	๙๔.๑๒	๙๑.๙๐	๗๑.๘๘	๙๗.๕๐	๘๖.๔๖	๘๖.๗๑	๘๕.๖๗	๗๔.๐๐	พัฒนา
๗	โรงพยาบาลสรรพสิทธิประสงค์	๑๐๐.๐๐	๙๗.๙๒	๘๙.๑๒	๘๗.๑๓	๙๐.๖๗	๙๕.๘๓	๘๙.๑๖	๙๖.๓๓	๘๗.๐๐	คุณภาพ
๘	โรงพยาบาล ๕๐ พรรษา	๙๔.๑๗	๘๓.๓๓	๙๒.๕๕	๖๘.๙๖	๙๗.๕๐	๙๕.๘๓	๙๑.๒๙	๘๐.๐๐	๙๒.๓๓	พัฒนา
๙	โรงพยาบาลคอมแดง	๘๗.๙๒	๘๖.๑๑	๘๙.๘๗	๖๖.๕๖	๙๕.๐๘	๘๘.๗๕	๘๖.๗๔	๘๓.๓๓	๙๕.๕๒	พัฒนา
๑๐	โรงพยาบาลวารินชำราบ	๘๙.๑๗	๙๕.๖๕	๙๓.๓๘	๖๘.๙๖	๙๕.๘๓	๙๕.๘๓	๘๗.๘๖	๘๒.๓๓	๘๓.๐๐	พัฒนา
๑๑	โรงพยาบาลก่องเงิน ๒๑	๗๒.๕๐	๒๙.๑๗	๕๑.๕๕	๓๖.๙๙	๓๘.๙๒	๕๕.๐๐	๓๑.๖๕	๔๗.๐๐	๕๕.๖๗	พื้นฐาน
๑๒	โรงพยาบาลค่ายสรรพสิทธิประสงค์	๑๐๐.๐๐	๑๐๐.๐๐	๘๗.๑๕	๙๒.๐๖	๙๔.๓๘	๙๘.๑๓	๙๙.๐๖	๘๗.๖๗	๙๖.๓๓	คุณภาพ
๑๓	โรงพยาบาลพระศรีมหาโพธิ์	๑๐๐.๐๐	๑๐๐.๐๐	๘๕.๙๗	๙๐.๒๕	๙๖.๐๐	๙๘.๓๓	๙๖.๒๒	๘๖.๓๓	๘๙.๐๐	คุณภาพ
๑๔	โรงพยาบาลแม่เรียงอุบลราชธานี	๑๐๐.๐๐	๑๐๐.๐๐	๑๐๐.๐๐	๙๘.๐๖	๑๐๐.๐๐	๑๐๐.๐๐	๙๓.๗๖	๘๙.๐๐	๘๖.๖๗	คุณภาพ
๑๕	โรงพยาบาลมหาวิทยาลัยอุบลราชธานี	๐.๐๐	๐.๐๐	๐.๐๐	๐.๐๐	๐.๐๐	๐.๐๐	๐.๐๐	๐.๐๐	๐.๐๐	

จังหวัดศรีสะเกษ

ลำดับ	สถานพยาบาล	ประเมินตนเอง									ผลการประเมิน
		ด้าน ๑	ด้าน ๒	ด้าน ๓	ด้าน ๔	ด้าน ๕	ด้าน ๖	ด้าน ๗	ด้าน ๘	ด้าน ๙	
๑	โรงพยาบาลน้ำเกลี้ยง	๘๗.๙๒	๘๐.๔๓	๙๔.๓๙	๖๖.๘๘	๙๑.๐๐	๘๒.๒๙	๘๖.๖๑	๘๘.๐๐	๘๗.๐๐	พัฒนา
๒	โรงพยาบาลโพธิ์ขี	๘๙.๑๗	๙๕.๐๐	๙๐.๑๓	๖๖.๘๘	๙๖.๒๕	๙๐.๒๑	๙๑.๕๘	๘๕.๓๓	๘๒.๓๓	พัฒนา
๓	โรงพยาบาลโนนคูณ	๘๙.๑๗	๘๓.๓๓	๖๐.๓๐	๗๑.๗๓	๘๙.๓๓	๘๐.๖๓	๘๗.๖๕	๘๑.๐๐	๙๒.๐๐	พัฒนา
๔	โรงพยาบาลปรายคู้	๙๓.๗๕	๙๒.๕๐	๙๙.๖๐	๘๐.๖๒	๙๒.๒๕	๘๐.๘๓	๘๖.๘๕	๘๗.๖๗	๖๕.๖๗	พัฒนา
๕	โรงพยาบาลเบญจสิริ	๑๐๐.๐๐	๘๐.๐๐	๙๒.๒๒	๘๖.๙๔	๘๘.๕๐	๙๘.๑๓	๙๒.๘๙	๙๘.๓๓	๘๘.๐๐	พัฒนา
๖	โรงพยาบาลศรีรัตนะ	๘๙.๑๗	๘๒.๕๐	๖๙.๐๒	๖๘.๒๔	๙๖.๒๕	๘๘.๕๕	๙๐.๖๗	๘๒.๖๗	๙๔.๖๗	พัฒนา
๗	โรงพยาบาลศรีสะเกษ	๙๔.๑๗	๙๓.๗๕	๘๗.๑๑	๙๖.๘๖	๙๖.๒๕	๑๐๐.๐๐	๙๒.๒๗	๙๔.๖๗	๙๒.๐๐	คุณภาพ

จังหวัดยโสธร

ณ วันที่ ๒๒ ก.ค.๖๔ เวลา ๒๓.๕๙ น.

ลำดับ	สถานพยาบาล	ประเมินตนเอง									ผลการประเมิน
		ด้าน ๑	ด้าน ๒	ด้าน ๓	ด้าน ๔	ด้าน ๕	ด้าน ๖	ด้าน ๗	ด้าน ๘	ด้าน ๙	
๑	โรงพยาบาลไทยเจริญ	๘๙.๑๗	๘๔.๗๘	๖๗.๐๗	๖๘.๕๖	๙๕.๐๐	๙๐.๒๑	๙๖.๐๙	๗๙.๖๗	๖๗.๐๐	พัฒนา
๒	โรงพยาบาลค้อวัง	๑๐๐.๐๐	๙๔.๗๔	๑๐๐.๐๐	๙๘.๐๐	๙๗.๕๐	๑๐๐.๐๐	๙๔.๖๖	๙๖.๖๗	๘๖.๖๗	คุณภาพ

จังหวัดอำนาจเจริญ

ลำดับ	สถานพยาบาล	ประเมินตนเอง									ผลการประเมิน
		ด้าน ๑	ด้าน ๒	ด้าน ๓	ด้าน ๔	ด้าน ๕	ด้าน ๖	ด้าน ๗	ด้าน ๘	ด้าน ๙	
๑	โรงพยาบาลขามเฒ่า	๘๘.๗๕	๗๗.๐๘	๗๕.๘๘	๗๕.๕๗	๘๘.๑๗	๙๒.๗๑	๙๖.๕๖	๗๙.๖๗	๑๐๐.๐๐	พัฒนา
๒	โรงพยาบาลห้วยพาน	๘๗.๙๒	๗๙.๑๗	๘๘.๙๒	๖๖.๘๘	๙๖.๐๐	๙๒.๐๘	๙๙.๐๖	๘๑.๓๓	๙๘.๐๐	พัฒนา
๓	โรงพยาบาลอำนาจเจริญ	๑๐๐.๐๐	๙๓.๗๕	๘๘.๐๙	๗๘.๙๘	๙๕.๕๐	๑๐๐.๐๐	๙๔.๕๒	๙๕.๐๐	๗๖.๖๗	พัฒนา

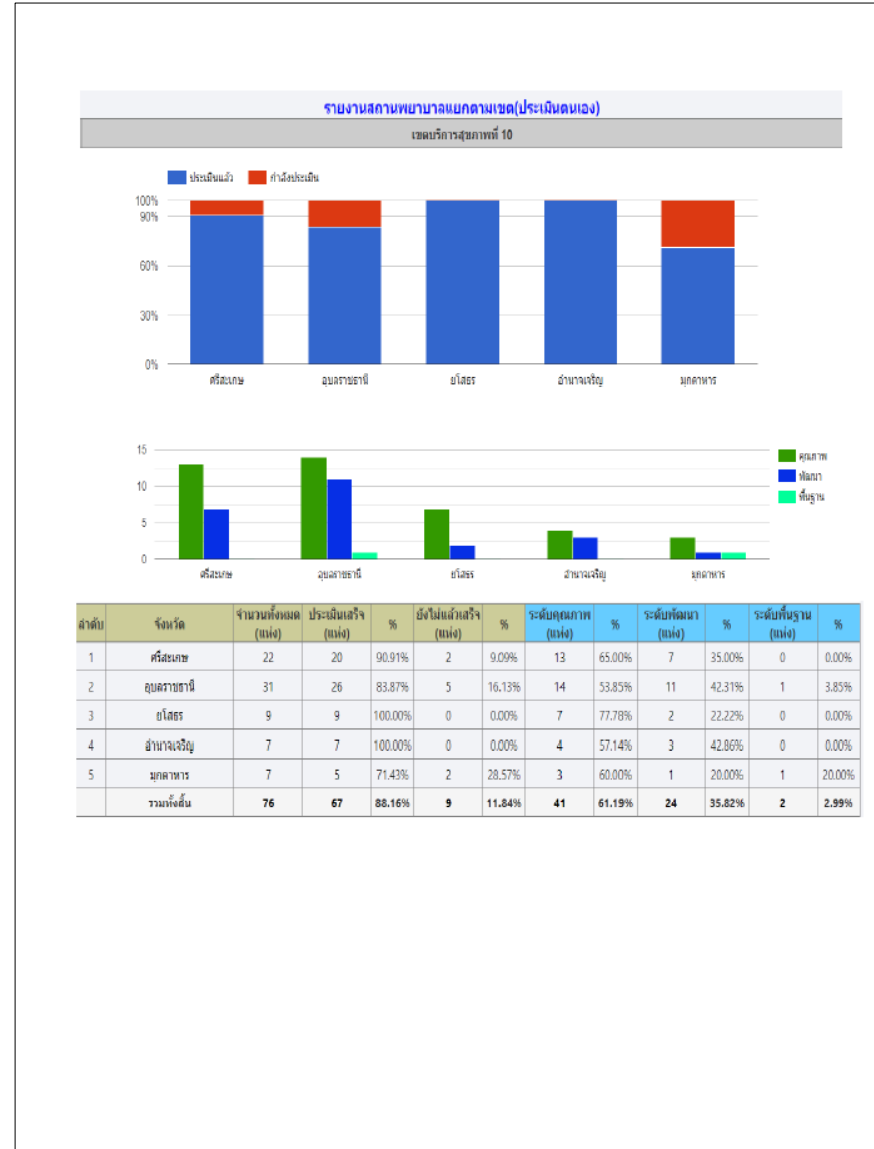
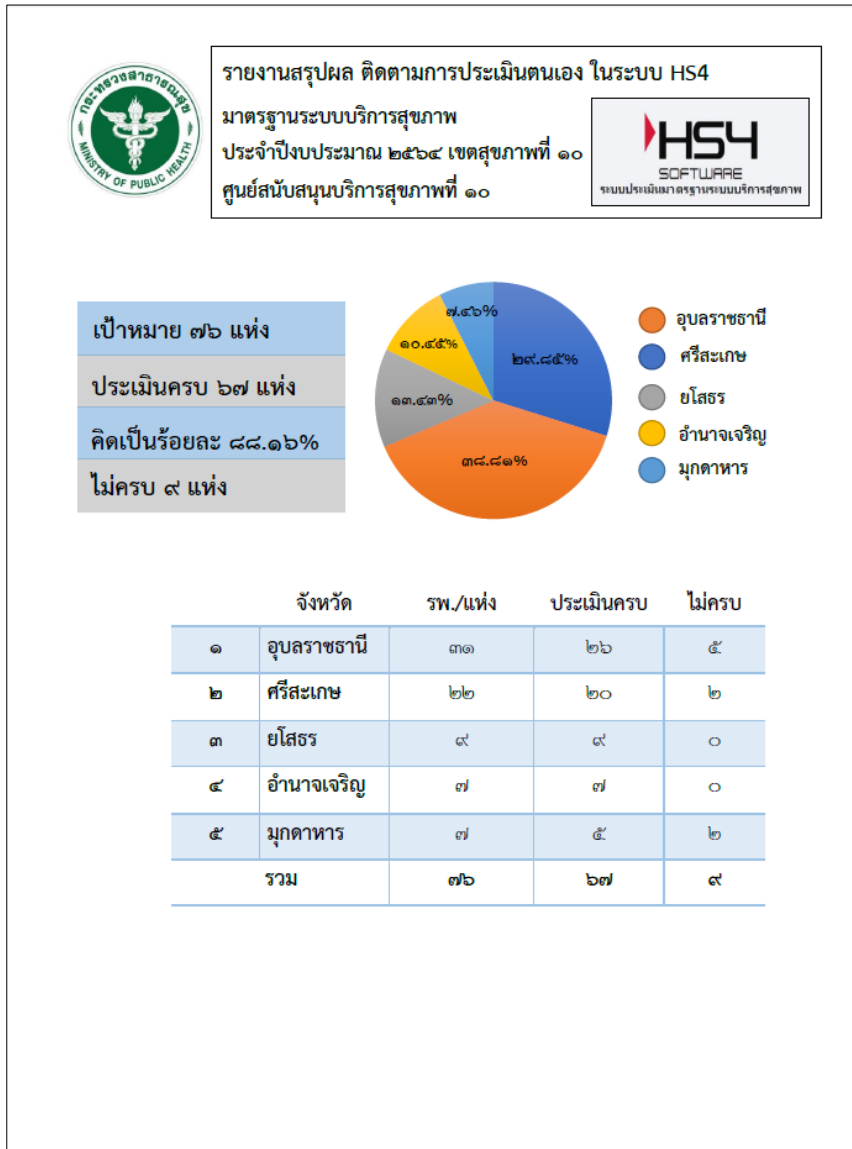
จังหวัดมุกดาหาร

ลำดับ	สถานพยาบาล	ประเมินตนเอง									ผลการประเมิน
		ด้าน ๑	ด้าน ๒	ด้าน ๓	ด้าน ๔	ด้าน ๕	ด้าน ๖	ด้าน ๗	ด้าน ๘	ด้าน ๙	
๑	โรงพยาบาลหนองสูง	๘๗.๙๒	๘๐.๐๐	๗๔.๙๐	๖๖.๓๘	๙๖.๗๕	๙๐.๔๒	๙๒.๘๑	๘๓.๓๓	๙๐.๓๓	พัฒนา

รายงานติดตามผลการดำเนินงาน

รายงานสรุปผล ติดตามการประเมินตนเอง ในระบบ HS๔

มาตรฐานระบบบริการสุขภาพ ประจำปีงบประมาณ พ.ศ ๒๕๖๔ เขตสุขภาพที่ ๑๐ ศูนย์สนับสนุนบริการสุขภาพที่ ๑๐



รายงานติดตามผลการดำเนินงาน

ปริมาณงานเครื่องมือแพทย์ที่โรงพยาบาลขอรับบริการ ประจำปีงบประมาณ พ.ศ. ๒๕๖๔ ศูนย์สนับสนุนบริการสุขภาพที่ ๑๐

ที่	ชื่อโรงพยาบาล	ประเภท	วันที่ปฏิบัติงาน	จำนวนเครื่องมือแพทย์		หมายเหตุ
				ทั้งหมด	๗ รายการ	
ตามแผน						
๑	โรงพยาบาลสรรพสิทธิประสงค์	รพศ.	๒-๒๗/๑๑/๖๓	๑,๙๑๗	๑,๘๗๖	
๒	โรงพยาบาลอำนาจเจริญ	รพ.ทั่วไป	๑๔-๑๖/๑๒/๖๓	๕๘	๔๗	
๓	โรงพยาบาลเสนางคนิคม	รพ.ชุมชน	๑๗-๑๘/๑๒/๖๓	๑๗๔	๑๖	
๔	โรงพยาบาลหัวน้ำใหญ่	รพ.ชุมชน	๒๑-๒๓/๑๒/๖๓	๓๓๕	๓๙	
๕	โรงพยาบาลมุกดาหาร	รพ.ทั่วไป	๑๔-๑๘/๑๒/๖๓	๓๙๕	๒๒๔	
๖	โรงพยาบาลสมเด็จพระยุพราชเลิงนกทา	รพ.ชุมชน	๒๑-๒๓/๑๒/๖๓	๒๑๘	๘๐	
๗	โรงพยาบาลกุดชุม	รพ.ชุมชน	๒๔-๒๕/๑๒/๖๓	๑๔๘	๑๙	
๘	โรงพยาบาล ๕๐ พรรษา มทาวชิราลงกรณ	รพ.ทั่วไป	๔-๘/๑/๖๔	๕๒๓	๑๗๕	
๙	โรงพยาบาลยโสธร	รพ.ทั่วไป	๑๑-๑๕/๑/๖๔	๕๖๓	๓๐๐	
๑๐	โรงพยาบาลทรายมูล	รพ.ชุมชน	๑๘-๑๙/๑/๖๔	๒๙๘	๒๒	
๑๑	โรงพยาบาลคำเขื่อนแก้ว	รพ.ชุมชน	๒๐-๒๒/๑/๖๔	๒๘๐	๓๗	
๑๒	โรงพยาบาลกุดข้าวปุ้น	รพ.ชุมชน	๒๘-๒๙/๑/๖๔	๓๒๒	๒๙	
๑๓	โรงพยาบาลหนองสูง	รพ.ชุมชน	๔-๖/๑/๖๔	๑๔๙	๒๔	
๑๔	โรงพยาบาลคำชะอี	รพ.ชุมชน	๗-๘/๑/๖๔	๔๑	๒๙	
๑๕	โรงพยาบาลเขมราฐ	รพ.ชุมชน	๑๘-๒๐/๑/๖๔	๒๙๕	๗๑	
๑๖	โรงพยาบาลดอนตาล	รพ.ชุมชน	๒๕-๒๖/๑/๖๔	๒๒๙	๓๒	

รายงานติดตามผลการดำเนินงาน

ปริมาณงานเครื่องมือแพทย์ที่โรงพยาบาลขอรับบริการ ประจำปีงบประมาณ พ.ศ. ๒๕๖๔ ศูนย์สนับสนุนบริการสุขภาพที่ ๑๐ (ต่อ)

ที่	ชื่อโรงพยาบาล	ประเภท	วันที่ปฏิบัติงาน	จำนวนเครื่องมือแพทย์		หมายเหตุ
				ทั้งหมด	๗ รายการ	
๑๗	โรงพยาบาลชานุมาน	รพ.ชุมชน	๒๘-๒๙/๑/๖๔	๒๒๙	๓๓	
๑๘	โรงพยาบาลลืออำนาจ	รพ.ชุมชน	๘-๑๐/๒/๖๔	๑๙๔	๒๔	
๑๙	โรงพยาบาลพนา	รพ.ชุมชน	๒๓-๒๔/๒/๖๔	๒๒๙	๒๓	
๒๐	โรงพยาบาลสิรินธร	รพ.ชุมชน	๑๕-๑๗/๒/๖๔	๓๐๔	๓๓	
๒๑	โรงพยาบาลโขงเจียม	รพ.ชุมชน	๑๘-๑๙/๒/๖๔	๒๔๙	๒๑	
๒๒	โรงพยาบาลนาจะหลวย	รพ.ชุมชน	๘-๑๐/๒/๖๔	๒๕๒	๓๖	
๒๓	โรงพยาบาลพิบูลมังสาหาร	รพ.ชุมชน	๑๕-๑๗/๒/๖๔	๒๐๒	๑๐๘	
๒๔	โรงพยาบาลศรีเมืองใหม่	รพ.ชุมชน	๑๘-๑๙/๒/๖๔	๑๓๐	๓๓	
๒๕	โรงพยาบาลกันทรลักษ์	รพ.ชุมชน	๒-๕/๒/๖๔	๗๑๘	๒๐๙	
๒๖	โรงพยาบาลสมเด็จพระยุพราชเดชอุดม	รพ.ทั่วไป	๘-๑๐/๓/๖๔	๗๕๕	๒๑๐	
๒๗	โรงพยาบาลศีลาลาด	รพ.ชุมชน	๒-๓/๓/๖๔	๑๘๑	๑๕	
๒๘	โรงพยาบาลนาตาล	รพ.ชุมชน	๔-๕/๓/๖๔	๑๑๑	๓๕	
๒๙	โรงพยาบาลทุ่งศรีอุดม	รพ.ชุมชน	๑๑-๑๒/๓/๖๔	๒๔๗	๒๗	
๓๐	โรงพยาบาลเขื่องใน	รพ.ชุมชน	๑๕-๑๗/๓/๖๔	๓๔๑	๖๑	
๓๑	โรงพยาบาลสำโรง	รพ.ชุมชน	๑๘-๑๙/๓/๖๔	๑๔๓	๓๑	
๓๒	โรงพยาบาลปทุมราชวงศา	รพ.ชุมชน	๒๐-๒๑/๓/๖๔	๑๖๔	๓๒	
๓๓	โรงพยาบาลโนนคูณ	รพ.ชุมชน	๒๒-๒๔/๓/๖๔	๓๓๒	๔๗	

รายงานติดตามผลการดำเนินงาน

ปริมาณงานเครื่องมือแพทย์ที่โรงพยาบาลขอรับบริการ ประจำปีงบประมาณ พ.ศ. ๒๕๖๔ ศูนย์สนับสนุนบริการสุขภาพที่ ๑๐ (ต่อ)

ที่	ชื่อโรงพยาบาล	ประเภท	วันที่ปฏิบัติงาน	จำนวนเครื่องมือแพทย์		หมายเหตุ
				ทั้งหมด	๗ รายการ	
๓๔	โรงพยาบาลยางชุมน้อย	รพ.ชุมชน	๒๕-๒๖/๓/๖๔	๒๐๘	๒๖	
๓๕	โรงพยาบาลค้อวัง	รพ.ชุมชน	๘-๑๐/๓/๖๔	๒๘๑	๓๔	
๓๖	โรงพยาบาลมหาชนะชัย	รพ.ชุมชน	๑๑-๑๒/๓/๖๔	๑๙๘	๒๘	
๓๗	โรงพยาบาลโพธิ์ไทร	รพ.ชุมชน	๑๕-๑๗/๓/๖๔	๒๘๗	๕๓	
๓๘	โรงพยาบาลดอนมดแดง	รพ.ชุมชน	๑๘-๑๙/๓/๖๔	๑๘๖	๒๗	
๓๙	โรงพยาบาลราชสีห์	รพ.ชุมชน	๒๒-๒๖/๓/๖๔	๔๘๖	๗๙	
๔๐	โรงพยาบาลม่วงสามสิบ	รพ.ชุมชน	๑๙-๒๐/๔/๖๔	๑๔๖	๓๐	
๔๑	โรงพยาบาลวารินชำราบ	รพ.ทั่วไป	๒๒-๒๘/๔/๖๔	๓๒๑	๑๗๕	
๔๒	โรงพยาบาลเบญจลักษณ์เฉลิมพระเกียรติฯ	รพ.ชุมชน	๒๙-๓๐/๔/๖๔	๑๘๐	๓๓	
๔๓	โรงพยาบาลอุทุมพรพิสัย	รพ.ชุมชน	๒๖-๓๐/๔/๖๔	๔๑๒	๑๑๓	
๔๔	โรงพยาบาลไทยเจริญ	รพ.ชุมชน	๑๐-๑๒/๕/๖๔	๒๓๒	๑๗	
๔๕	โรงพยาบาลขุนหาญ	รพ.ชุมชน	๑๔-๑๖/๖/๖๔	๓๓๖	๖๗	
๔๖	โรงพยาบาลน้ำยืน	รพ.ชุมชน	๒๑-๒๓/๖/๖๔	๓๙๘	๓๘	
๔๗	โรงพยาบาลน้ำขุ่น	รพ.ชุมชน	๒๔-๒๕/๖/๖๔	๑๙๓	๒๔	
๔๘	โรงพยาบาลเหล่าเสือโก้	รพ.ชุมชน	๑๗-๑๘/๖/๖๔	๑๕๔	๒๘	
๔๙	โรงพยาบาลศรีสะเกษ	รพ.ทั่วไป	๒๑/๖/-๒/๗/๖๔	๑๑๒๔	๘๗๗	
๕๐	โรงพยาบาลวังหิน	รพ.ชุมชน	๗-๙/๖/๖๔	๒๓๖	๓๕	
๕๑	โรงพยาบาลห้วยทับทัน	รพ.ชุมชน	๑๒-๑๔/๗/๖๔	๑๕๕	๑๘	

รายงานติดตามผลการดำเนินงาน

ปริมาณงานเครื่องมือแพทย์ที่โรงพยาบาลขอรับบริการ ประจำปีงบประมาณ พ.ศ. ๒๕๖๔ ศูนย์สนับสนุนบริการสุขภาพที่ ๑๐ (ต่อ)

ที่	ชื่อโรงพยาบาล	ประเภท	วันที่ปฏิบัติงาน	จำนวนเครื่องมือแพทย์		หมายเหตุ
				ทั้งหมด	๗ รายการ	
๕๒	โรงพยาบาลกันทรารมย์	รพ.ชุมชน	๑๙-๒๓/๗/๖๔	๓๗๓	๕๑	
๕๓	โรงพยาบาลป่าดิว	รพ.ชุมชน	๑๓-๑๔/๕/๖๔			ขอเลื่อน
๕๔	โรงพยาบาลชุมชน	รพ.ชุมชน	๒-๖/๘/๖๔	๕๑๗	๑๒๘	
๕๕	โรงพยาบาลไพรบึง	รพ.ชุมชน	๒๙-๓๐/๗/๖๔	๑๕๑	๒๙	
๕๖	โรงพยาบาลศรีรัตนะ	รพ.ชุมชน	๑๗-๑๘/๕/๖๔			ขอเลื่อน
๕๗	โรงพยาบาลพยุห์	รพ.ชุมชน	๒๐-๒๑/๕/๖๔			ขอเลื่อน
๕๘	โรงพยาบาลปรังค์กู่	รพ.ชุมชน	๗-๙/๖/๖๔			ขอเลื่อน
๕๙	โรงพยาบาลเมืองจันทร์	รพ.ชุมชน	๑๐-๑๑/๖/๖๔			ขอเลื่อน
๖๐	โรงพยาบาลบึงบูรพ์	รพ.ชุมชน	๑๔-๑๖/๖/๖๔			ขอเลื่อน
๖๑	โรงพยาบาลโพธิ์ศรีสุวรรณ	รพ.ชุมชน	๑๗-๑๘/๖/๖๔			ขอเลื่อน
๖๒	โรงพยาบาลตาลสุม	รพ.ชุมชน	๗-๙/๖/๖๔			ขอเลื่อน
๖๓	โรงพยาบาลสว่างวีระวงศ์	รพ.ชุมชน	๑๐-๑๑/๖/๖๔			ขอเลื่อน
๖๔	โรงพยาบาลนาเยีย	รพ.ชุมชน	๑๔-๑๖/๖/๖๔			ขอเลื่อน
๖๕	โรงพยาบาลนิคมคำสร้อย	รพ.ชุมชน	๒๔-๒๕/๑๒/๖๓			ขอเลื่อน
๖๖	โรงพยาบาลน้ำเกลี้ยง	รพ.ชุมชน	๒๒-๒๓/๔/๖๔			ขอเลื่อน
๖๗	โรงพยาบาลภูสิงห์	รพ.ชุมชน	๒๗-๒๘/๕/๖๔			เอกชน
๖๘	โรงพยาบาลดงหลวง	รพ.ชุมชน				เอกชน
๖๙	โรงพยาบาลตระการพืชผล	รพ.ชุมชน				เอกชน
๗๐	โรงพยาบาลบุณฑริก	รพ.ชุมชน	๑๑-๑๒/๒/๖๔			เอกชน
๗๑	โรงพยาบาลหัวตะพาน	รพ.ชุมชน	๑๑-๑๓/๑/๖๔			เอกชน
รวมตามแผน ๒๕๖๔				๑๗,๓๐๐	๕,๙๐๘	

รายงานติดตามผลการดำเนินงาน

แผนและปริมาณงานเครื่องมือแพทย์ที่โรงพยาบาลขอรับบริการ ประจำปีงบประมาณ พ.ศ. ๒๕๖๔ ศูนย์สนับสนุนบริการสุขภาพที่ ๑๐ (ต่อ)

ที่	ชื่อโรงพยาบาล	ประเภท	วันที่ปฏิบัติงาน	จำนวนเครื่องมือแพทย์		หมายเหตุ
				ทั้งหมด	๗ รายการ	
๑	โรงพยาบาลมะเร็ิงอุบลราชธานี	กรมการฯ	๖-๙/๗/๖๔	๔๖๔	๑๕๑	ตามการร้องขอ
๒	โรงพยาบาลพระศรีมหาโพธิ์	กรมสุขา	๑๒-๑๔/๗/๖๔	๒๙๕	๒๙	ตามการร้องขอ
๓	โรงพยาบาลเอกชนร่มเกล้า	เอกชน	๑๕-๑๖/๗/๖๔	๗๓	๖	ตามการร้องขอ
๔	โรงพยาบาลค่ายสรรพสิทธิประสงค์	กท.	๖-๙/๗/๖๔	๔๑๑	๑๔๘	ตามการร้องขอ
๕	ศูนย์อนามัยที่ ๑๐	กรมอนามัย	๑๔/๗/๑๙๖๔	๔๐	๒	ตามการร้องขอ
๖	โรงพยาบาลประชารักษ์เวชการ	เอกชน	๑๕-๑๖/๗/๖๔	๑๑๒	๒๓	ตามการร้องขอ
๗	โรงพยาบาลศรีสะเกษ (ร้องขอ)	รพ.ทั่วไป	๒๖-๓๐/๑๑/๖๔	๒๖๗	๒๖๗	ตามการร้องขอ
๘	โรงพยาบาลห้วยทับทัน	รพ.ชุมชน	๙/๑๒/๑๙๖๓	๕๕		ตามการร้องขอ
๙	โรงพยาบาลวารินชำราบ	รพ.ชุมชน	๒๐/๑๐/๑๙๖๓	๑๑		ตามการร้องขอ
๑๐	โรงพยาบาลพิบูลมังสาหาร	รพ.ชุมชน	๑๕-๑๗/๒/๖๔	๔๕		ตามการร้องขอ
๑๑	สสอ.เมืองอุบลราชธานี	สสอ.เมือง	๒๙/๓/ -๒/๔/๖๔	๒๙๔		ตามการร้องขอ
๑๒	โรงพยาบาล ๕๐ พรรษา มหาวชิราลงกรณ	รพ.ทั่วไป	๑๐-๑๒/๓/๖๔	๒๔		ตามการร้องขอ
๑๓	ภาคบริการการโลหิตแห่งชาติที่ ๗ อบ.	อิสระ	๙/๓/๑๙๖๔	๒		ตามการร้องขอ
๑๔	โรงพยาบาล ๕๐ พรรษา มหาวชิราลงกรณ	รพ.ทั่วไป	๕/๔/๑๙๖๔	๓		ตามการร้องขอ
๑๕	สสอ.พิบูลมังสาหาร	สสอ.	๘-๙/๔/๖๔	๒๔๓		ตามการร้องขอ
๑๖	สสอ.เขมราฐ	สสอ.	๒๒-๒๓/๔/๖๔	๑๒๒		ตามการร้องขอ
๑๗	โรงพยาบาลกุดชุม (ร้องขอ)	รพ.ชุมชน	๑๑-๑๒/๑/๖๔	๑๘๑	๓	ตามการร้องขอ
๑๘	สสอ.คำเขื่อนแก้ว (ร้องขอ)	สสอ.	๘-๑๐/๖/๖๔	๔๐๗	๑	ตามการร้องขอ
๑๙	สสอ.วารินชำราบ (ร้องขอ)	สสอ.	๑๖-๑๘/๖/๖๔	๒๕๔	๔	ตามการร้องขอ
รวมร้องขอ ๒๕๖๔				๓,๓๐๓	๖๓๔	

รายงานติดตามผลการดำเนินงาน